

Xilo™ Sashboards



Design
Functionality
Communication



The Xilo sashboard system with e³ environmental ceramicsteel whiteboard writing surface.

Le système guillotine Xilo avec surfaces d'écriture e³ environmental ceramicsteel.



Detail of the Xilo profile
Détail du pylône Xilo



The ideal solution for lecture hall teaching

Teaching a large audience effectively in a lecture theatre or auditorium is challenging. PolyVision's Xilo™ sashboard combines functionality, practical design and attractive aesthetics to provide the ideal solution for effective auditorium communication.

Xilo's sandwich-type sashboards provide maximum writing surface with the flexibility of two vertically-sliding boards, each featuring PolyVision's e³ environmental ceramicsteel™ writing surface, with excellent writing and erasability characteristics. Xilo's ingenious construction allows the lightweight boards to glide up and down with the touch of a finger, while all moving parts and counterweights remain concealed within its columns. The ergonomic grip doubles as a pen/chalk tray.

With a functional, slim-line design, soft lines and minimal depth, Xilo is an attractive addition to any auditorium or lecture theatre with the additional benefit of unequalled simplicity and speed of installation.

Simple. Effective. Extraordinary.
The way communication should be.

La solution idéale pour les amphithéâtres et salles de conférence.

Donner un cours de manière efficace dans un amphithéâtre ou dans une salle de conférence est un véritable Challenge. Les ensembles de tableaux à Guillotine Xilo de Polyvision allient fonctionnalité et design. Pratiques, légers et bien conçus, ils sont la solution idéale pour une communication efficace devant un vaste auditoire.

Les ensembles de tableaux à Guillotine Xilo mettent à votre disposition des surfaces d'écriture en émail e³ environmental ceramicsteel mobiles coulissant verticalement le long de 2 pylônes. Les surfaces indépendantes peuvent coulisser l'une devant l'autre laissant ainsi la possibilité de fixer un écran de projection ou tout autre support d'écriture ou d'affichage sur le mur de fond.

La conception ingénieuse de Xilo permet de déplacer les surfaces de haut en bas d'un simple geste et sans effort.

Grâce à son design fonctionnel et à son faible encombrement, Xilo saura se faire une place de choix dans tous les amphithéâtres ou salles de congrès et vous apprécierez la facilité de sa mise en place.

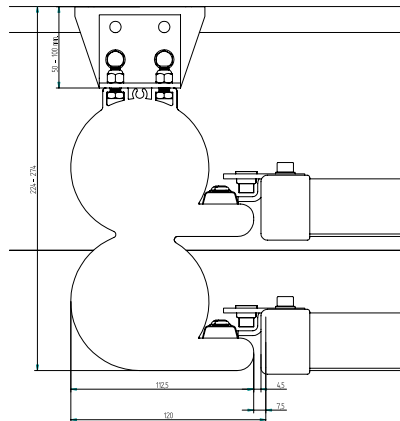
L'ensemble de tableaux à Guillotine Xilo vous est également proposé en version électrique. La gamme Xilo vous offre aussi des ensembles de tableaux Va et Vient : 2 surfaces d'écriture solidaires coulissant verticalement le long de 2 pylônes.

Simple. Efficace. Extraordinaire.
La communication devrait être ainsi.

PolyVision®
A Steelcase Company

Xilo™ Sashboards

Horizontal cut-out of column
Coupe horizontale du pylône



Xilo	standard	standard	standard
Column height - Hauteur des pylônes	3000mm	3500mm	3600 -> 6000mm
Board height - Hauteur du tableau	1092mm	1292mm	1292mm
Board length - Longueur du tableau	2500 - 5000mm	2500 - 5000mm	2500 - 5000mm
Options - Options	Manual or motorized - manuel ou motorisé		
Options - Options	Combine with rear or side-mounted projection screens Associer avec des écrans de projection pouvant être fixés à l'arrière ou sur les côtés		

Columns

Side columns are made of anodised aluminium. Xilo's ingenious construction conceals all moving parts and counterweights within the columns.

Writing Surface

Xilo is comprised of two sandwich-type writing boards, each equipped with *e³ environmental ceramicsteel* writing surface ensuring optimal writing and erasability characteristics. Writing boards are framed with anodised aluminium profiles with integrated grip and pen/chalk tray.

Accessories

Xilo can be combined with rear or side-mounted projection screens, also available from PolyVision.

Installation

Xilo's practical design offers unequalled simplicity and speed of installation.

Pylônes

Pylônes latéraux en aluminium anodisé naturel. Equipements mobiles et contrepoids logés à l'intérieur des pylônes.

Surface d'écriture

Xilo se compose de deux tableaux d'écriture de type sandwich dotés chacun d'une surface d'écriture *e³ environmental ceramicsteel* vous offrant un confort d'écriture optimal et vous permettant d'effacer sans effort. Les tableaux d'écriture sont encadrés de profils en aluminium anodisé naturel et sont munis d'une poignée servant de porte marqueur/craie.

Accessoires

Xilo peut être combiné avec nos écrans de projection pouvant être fixés à l'arrière ou sur les côtés.

Installation

La conception ingénieuse du Xilo vous garantit une installation simple et rapide.



Xilo complies with the proposed EU standard and EN 14864 for writing boards for educational institutions.
Xilo répond à la norme UE proposée ainsi qu'à la norme EN 14864 relative aux tableaux d'écriture destinés aux établissements d'enseignement.

EN14864

PolyVision SA

Zone d'activités 9
de la vallée de l'escaut
Onnaing 59264 France
Tél. +33 (0)3 27 45 60 60
Fax +33 (0)3 27 45 60 70
e-mail: contact@polyvision.com
www.polyvision.biz

PolyVision A/S

Krogagervej 2
5240 Odense NØ
Denmark
Telf. +45 (0)66 10 90 30
Fax +45 (0)66 10 90 80
e-mail: info@polyvision.dk
www.polyvision.dk

PolyVision®
A Steelcase Company

M5B080003EN/FR