

Xilo™

Hejsetavler / Hörsaaltafeln



Design Functionality Communication



Xilo™ hejsetavle system med
P³ ceramicsteel
whiteboard overflade.

Das Schiebetafel Xilo™ mit
P³ stålkeramiske Schreiboerflache.



Detailje af Xilo™ søjlen
Detail Schiebetafel Xilo Profil



Den ideelle løsning for auditorier m.fl.

Effektiv undervisning overfor store forsamlinger i store lokaler eller auditorier er udfordrende. PolyVision's Xilo™ hejsetavle system kombinerer funktionalitet, praktisk design og et attraktivt moderne udseende, der giver den ideelle løsning for en effektiv auditoriums kommunikation.

Xilo's sandwich-opbyggede hejsetavler giver maksimum skriveoverflade ved hjælp af de to vertikalt forskydelige tavler, belagt med PolyVision's P³ stålkeramiske skriveoverflade, med excellent skrive og aftørnings muligheder. Xilo's opbygning giver mulighed for at letvægts-tavlerne kan forskydes op og ned ved håndkraft. Kontravægte m.m. føres skjult i søjlerne. Den ergonomisk udførte pen-/kridthylde anvendes samtidig som greb ved forskydning af tavlerne.

Med et funktionelt design, bløde linier og supplement en minimal indbygningsdybde, er Xilo et attraktivt tillæg til ethvert auditorium m.m. og hvor den enkle og velgennemtænkte opbygning i tillæg giver en hurtig montageid.

Simpelt. Effektivt. Ekstraordinært. Som kommunikation bør være

Die ideale Lösung für Vorträge in Hörsälen

Wirkungsvolle Vorträge vor einem großen Publikum in einem Hörsaal oder Auditorium sind eine Herausforderung. Die Schiebetafel Xilo™ von Polyvision kombiniert Funktionalität, praktisches Design und attraktive Ästhetik zu der idealen Lösung für eine effektive Kommunikation im Hörsaal.

Die Schiebetafel Xilo™ in Sandwichbauweise bietet die größtmögliche Schreiboberfläche mit der Flexibilität von zwei vertikal verschiebbaren Tafeln, die beide mit der P³ ceramicsteel® Schreiboberfläche von PolyVision® mit ihren herausragenden Schreib- und Löscheigenschaften ausgestattet sind. Durch ihre patentierte Bauweise kann Xilo™ auf Fingerberührung nach oben und unten gleiten, wobei alle beweglichen Teile und Gegengewichte unverändert in ihren Säulen ruhen. Der ergonomische Griff ist gleichzeitig die Ablage für Trockenschreiber oder Kreide.

Mit dem funktionalen, schlanken Design, den weichen Linien und minimaler Tiefe ist Xilo™ ein attraktiver Zusatz für jedes Auditorium oder jeden Hörsaal. Darüber hinaus können die Tafeln unübertroffen einfach und schnell installiert werden.

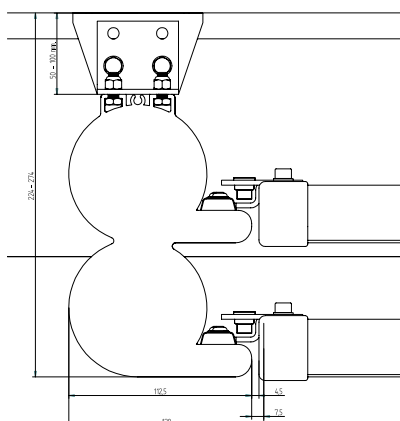
Einfach. Effektiv. Außergewöhnlich. So sollte Kommunikation sein.

POLYVISION
A Steelcase Company

Xilo™

Hejsetavler/Hörsaaltafeln

Horisontalt snit i søjle
Horizontaler Schnitt durch Säule



Xilo™	Standard	Standard	Standard
Søjle højde - Säulenhöhe	3000mm	3500mm	3600 -> 6000mm
Tavle højde - Tafelhöhe	1092mm	1292mm	1292mm
Tavle længde - Tafellängen	2500 - 5000mm	2500 - 5000mm	2500 - 5000mm
Muligheder - Optionen	Manuel eller motoriseret - Manuell oder mit Motor		
Muligheder - Optionen	Kombinere evt. med bagvedliggende eller sidehængte projektionsskærme. Kombination mit an der Rückseite oder seitlich montierten Projektionsflächen.		

Søjler

Søjlerne er i naturanodiseret aluminium. Xilo's™ søjlernes konstruktion gør at kontravægte føres skjult i søjlen.

Skriveoverflade

Xilo består af to sandwich-type opbyggede skrive tavler, hver forsynet med P³ stålkeramiske skrive- overflade som sikrer optimal skrive og aftørnings muligheder. Skrive tavlerne er indrammet i naturanodiserede aluminiums profiler med integreret greb og pen/kridt hyld.

Tilbehør

Xilo kan også kombineres med bagvedliggende eller sidehængte projektionsskærme, som også tilbydes af PolyVision.

Installation

Xilo's praktiske design tilbyder simpel og hurtigt installationstid.

Säulen

Die Seitensäulen bestehen aus natur eloxiertem Aluminium. Mit der patentierten Bauweise von Xilo™ ruhen alle beweglichen Teile und Gegengewichte in den Säulen.

Schreiboberfläche

Xilo besteht aus zwei Schreibtäfel in Sandwichbauweise, die beide mit der P³ ceramicsteel® Schreiboberfläche mit ihren optimalen Schreib- und Löscheigenschaften ausgestattet sind. Die Schreibtäfel sind mit Rahmen aus natur eloxierten Aluprofilen mit integriertem Griff und Trockenschreiber-/Kreideablage ausgestattet.

Zubehör

Xilo kann mit an der Rückseite oder an den Seiten montierten Projektionsflächen, ebenfalls von PolyVision, kombiniert werden.

Installation

Das praktische Design von Xilo garantiert die unübertroffenen einfache und schnelle Installation.

Xilo lever op til den nye forslåede EU standard og EN 14864 for skrive tavler i undervisnings-/institutionsmiljøer.
Xilo entspricht dem geplanten EU-Standard und EN 14864 für Schreibtäfel für Lehrinrichtungen.

EN14864

PolyVision SA

Zone d'activités 9
de la vallée de l'escaut
Onnaing 59264, France
Tél. +33 (0)3 27 45 60 60
Fax +33 (0)3 27 45 60 70
e-mail: contact@polyvision.com
www.polyvision.biz

PolyVision A/S

Krogagervej 2
5240 Odense NØ
Denmark
Telf. +45 (0)66 10 90 30
Fax +45 (0)66 10 90 80
e-mail: info@polyvision.dk
www.polyvision.dk

POLYVISION
A Steelcase Company